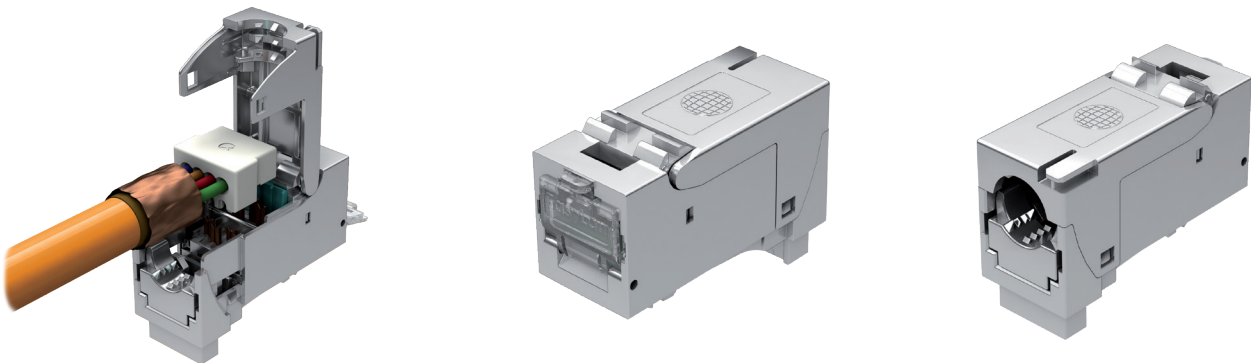


fixLink® SL RJ45 Keystone-Modul



fixLink® SL RJ45 Keystone-Modul, Kat. 6_A ISO/IEC, geschirmt

Beschreibung

Mit dem fixLink® SL RJ45 Keystone-Modul erhält der Anwender ein RJ45-Buchsenmodul höchster Güte. Das fixLink® SL RJ45 Keystone-Modul kann mittels Seitenschneider unter einer Minute konfektioniert werden. Durch die frei zugängliche Kontaktzone ist eine perfekte Konfektionsqualität und dadurch gesicherte Übertragungsp performance gewährleistet. Zur 360°-Schirmabnahme wird lediglich der integrierte Keil verrastet, die zeitaufwendige Anbringung eines Kabelbinders entfällt.

Die spezielle Kontaktgeometrie in Verbindung mit einer 50 µ Goldauflage stellt 4PPoE gemäß IEEE 802.3bt unter allen Gegebenheiten sicher. Der Gehäusewerkstoff besteht aus vernickeltem Zinkdruckguss und erfüllt folglich höchste Umwelt- und mechanische Anforderungen.

In Verbindung mit der designfähigen Modulaufnahme ist eine Kombination mit allen Schalterprogrammen möglich. Diverse Zertifizierungen (aktuelle Auflistung: www.easylan.de) von unabhängigen Prüflaboren runden den höchsten Qualitätsanspruch des fixLink® SL-Keystone-Moduls ab.

Sie werden in einer umweltfreundlichen Kartonverpackung geliefert.

Steckerverbindernorm

- Steckerverbindernorm IEC 60603-7-51

Mechanische Eigenschaften

- Steckzyklen (RJ45 Seite) ≥ 750
- Werkstoff Gehäuse Zinkdruckguss vernickelt
- Goldauflage im Kontaktbereich 50 µ
- Kontaktierung AWG 26/27 oder 22/23
- Kabeldurchmesser 5-9 mm

Umweltanforderungen

- Anschlussklasse IP 20
- Temperaturbereich -40 °C ... +70 °C

Elektrische Eigenschaften

- Kontaktwiderstand $\leq 20 \text{ m}\Omega$
- Isolationswiderstand zwischen den Kontakten $\geq 500 \text{ m}\Omega$
- Spannungsfestigkeit Kontakt – Kontakt 1000 V DC/AC peak
- Spannungsfestigkeit Kontakt – Schirm 1500 V DC/AC peak
- Strombelastbarkeit bei 50 °C 1,25 A
- 4PPoE gemäß IEEE 802.3bt 4PPoE

Übertragungstechnische Eigenschaften

- 10 Gbit wird unterstützt
- Klasse E_A ISO/IEC 11 801 AM1 und AMD2, Linklänge > 1 m
- Kat. 6_A ISO/IEC 11 801 AMD2

Bestellungen telefonisch oder über

fiberwork.ch/de/shop.htm